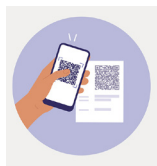


## PROTOCOLE SANITAIRE COVID-19

Toute l'équipe d'ENVIROpro vous accueille dans le strict respect des mesures sanitaires en vigueur afin de permettre à chacun de vivre l'événement dans les meilleures conditions.

Nous suivons les mesures sanitaires préconisées par le gouvernement ainsi que l'OMS.

Découvrez ci-dessous les mesures sanitaires mises en place lors de la prochaine édition de votre salon:



### LE PASS SANITAIRE EST OBLIGATOIRE

Disponible en format papier et numérique, le pass sanitaire est obligatoire pour participer à ENVIROpro Sud-Ouest

Le pass sanitaire propose trois types de preuves non cumulatives :

- le certificat de vaccination (avec schéma vaccinal complet)
- la preuve d'un test négatif RT-PCR ou antigénique de moins de 72h
- le certificat de rétablissement de la Covid-19

Il pourra être utilisé en format numérique via l'application TousAntiCovid Carnet ou en format papier  
Pour en savoir plus sur le pass sanitaire [cliquez ici](#)



### PRÉPAREZ VOTRE SALON :

- [Inscrivez-vous et imprimez votre badge visiteur](#) pour ne pas attendre à l'accueil.

- Sélectionnez des stands à visiter et prenez des rendez-vous avec les exposants (ouverture du service 1 mois avant)



### SUR LE SALON :

#### Les Gestes Barrières



- Le port du masque sera obligatoire pour tous les participants, mis à disposition par l'organisateur



- Mise en place d'un dispositif de contrôle systématique du Pass sanitaire



- Des entrées et des sorties distinctes seront mises en place sur le salon afin d'éviter le croisement de flux.

- Une signalétique spéciale sera installée : affichages rappelant les gestes barrières ainsi qu'un marquage au sol incitant au respect de la distanciation sociale dans les zones de forte affluence.



- Du gel hydroalcoolique sera mis à disposition à différents endroits du salon : **Entrée – Sortie – salle de conférences – toilettes – animations – restauration – accueil.**

- Le matériel et le mobilier seront régulièrement désinfectés par les exposants.

- Enfin, les portes du salon seront ouvertes en permanence pour éviter la multiplication des contacts.



- Un nettoyage du salon et des parties communes sera effectué régulièrement.



## Distribution de documents - Goodies- Tour de cou

- Les tours de cou et porte badges vous seront remis en mains propres.

- Le plan du salon et la liste des exposants seront disponible sur votre smartphone

- Les guides du salon seront en libre-service (*Il est néanmoins fortement recommandé de se laver les mains avant de s'en saisir et après*)



## Pendant votre visite

- Veillez à bien porter votre badge pour pouvoir être identifié

- Il est également vivement conseillé de ne pas serrer la main des exposants et de ne pas utiliser le même stylo ou les mêmes documents. **A** à vous munir de votre propre stylo.



## Référent COVID

Durant l'intégralité du salon, un référent Covid-19 sera spécialement mis en place.

Des agents seront ainsi missionnés pour faire le tour du Parc et veiller au respect des gestes barrières, de la distanciation sociale et du port du masque.

### MASQUES DISPONIBLES SUR LE SALON

Découvrez le premier masque chirurgical type IIR – NF  
EN 14683 – **COMPOSTABLE**  
distribué par



Nous transformons vos masques  
en Bioseau et composteur de cuisine  
A découvrir sur notre stand Hall 1 Stand A10

